

## Wohnung 113 / Ole Wisch 33

1. OG / 2 Zimmer / ca. 70,1 m<sup>2</sup> / Balkon / rollstuhlgerecht

- ◆ Nachhaltiges Energiekonzept
- ◆ Förderung als KfW-55-Effizienzhaus
- ◆ Separate Eigentümergeinschaften
- ◆ Barrierearme Wohnungen

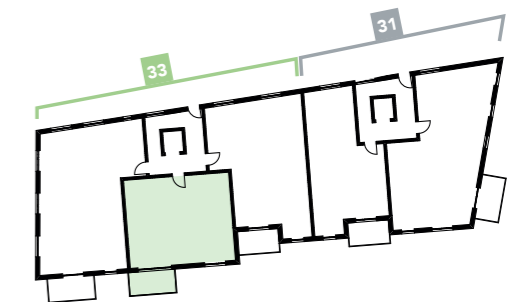


Wohnfläche	m <sup>2</sup>
Küche/Wohnen	33,9
Zimmer	15,6
Duschbad	7,4
Flur 1	3,9
Flur 2	2,9
Abstellraum	2,4
Balkon (50%) (100%)	4,0 (8,0)
<b>Gesamt</b>	<b>70,1</b>

### Legende:

- Wohnungsstation (Heizung, Warmwasser), Elektrounterverteilung
- Deckendurchbruch
- Heizkörper
- Fallrohr

### Lage im Objekt: HAUS 1



3  
2  
1  
EG



Ein Projekt von: