

- ◆ Nachhaltiges Energiekonzept
- ◆ Förderung als KfW-55-Effizienzhaus
- ◆ Separate Eigentümergeinschaften
- ◆ Barrierearme Wohnungen



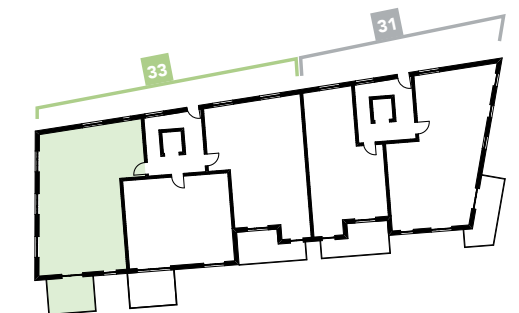
Wohnfläche	m ²
Küche/Wohnen	29,6
Zimmer 1	11,3
Zimmer 2	16,1
Zimmer 3	11,8
Duschbad	4,8
Wannenbad	6,7
Flur	12,3
Abstellraum	2,7
Terrasse (50%) (100%)	6,0 (12,0)
Gesamt	101,3

Legende:

- Wohnungsstation (Heizung, Warmwasser), Elektrounterverteilung
- Deckendurchbruch
- Heizkörper
- Fallrohr



Lage im Objekt: HAUS 1



3
2
1
EG



Ein Projekt von: