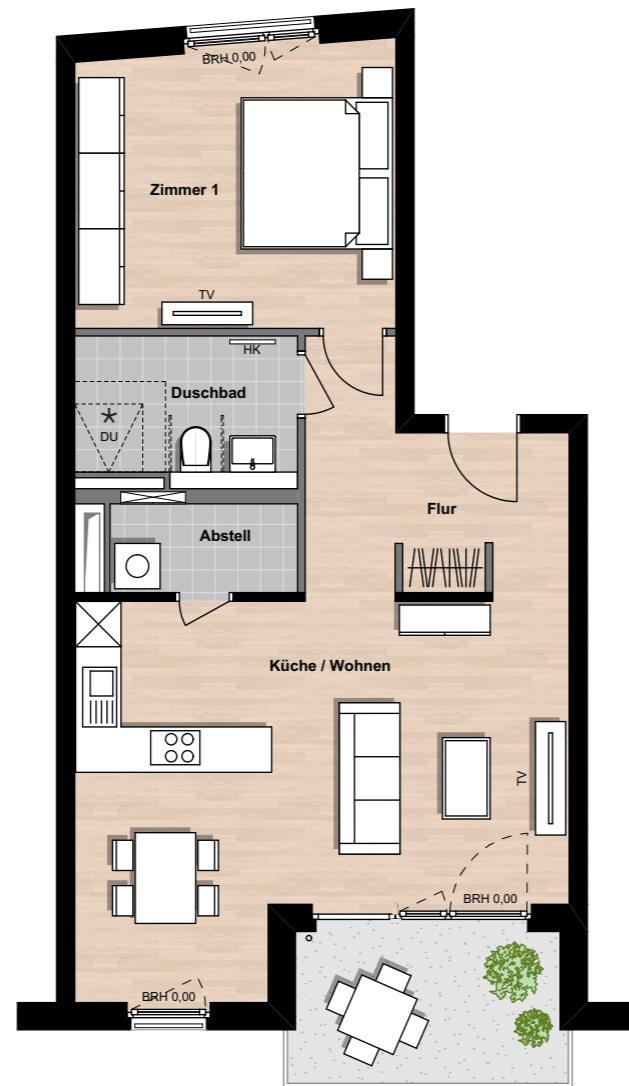


- ◆ Nachhaltiges Energiekonzept
- ◆ Förderung als KfW-55-Effizienzhaus
- ◆ Separate Eigentümergeinschaften
- ◆ Barrierearme Wohnungen

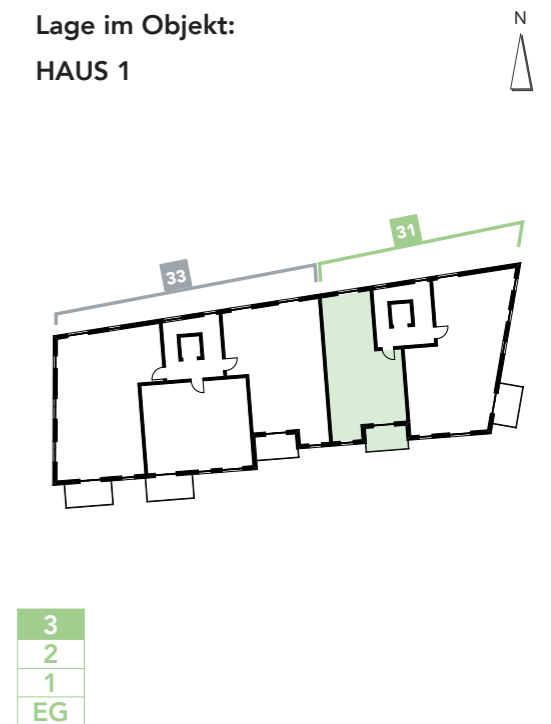


Wohnfläche	m ²
Küche/Wohnen	31,6
Zimmer	15,8
Duschbad	5,9
Flur	7,3
Abstellraum	2,9
Balkon (50%) (100%)	3,6 (7,1)
Gesamt	67,1

Legende:

- Wohnungsstation (Heizung, Warmwasser), Elektrounterverteilung
- Deckendurchbruch
- Heizkörper
- Fallrohr
- alternativ: Badewanne gem. Baubeschreibung ist kostenneutral möglich

Lage im Objekt:
HAUS 1



Ein Projekt von: