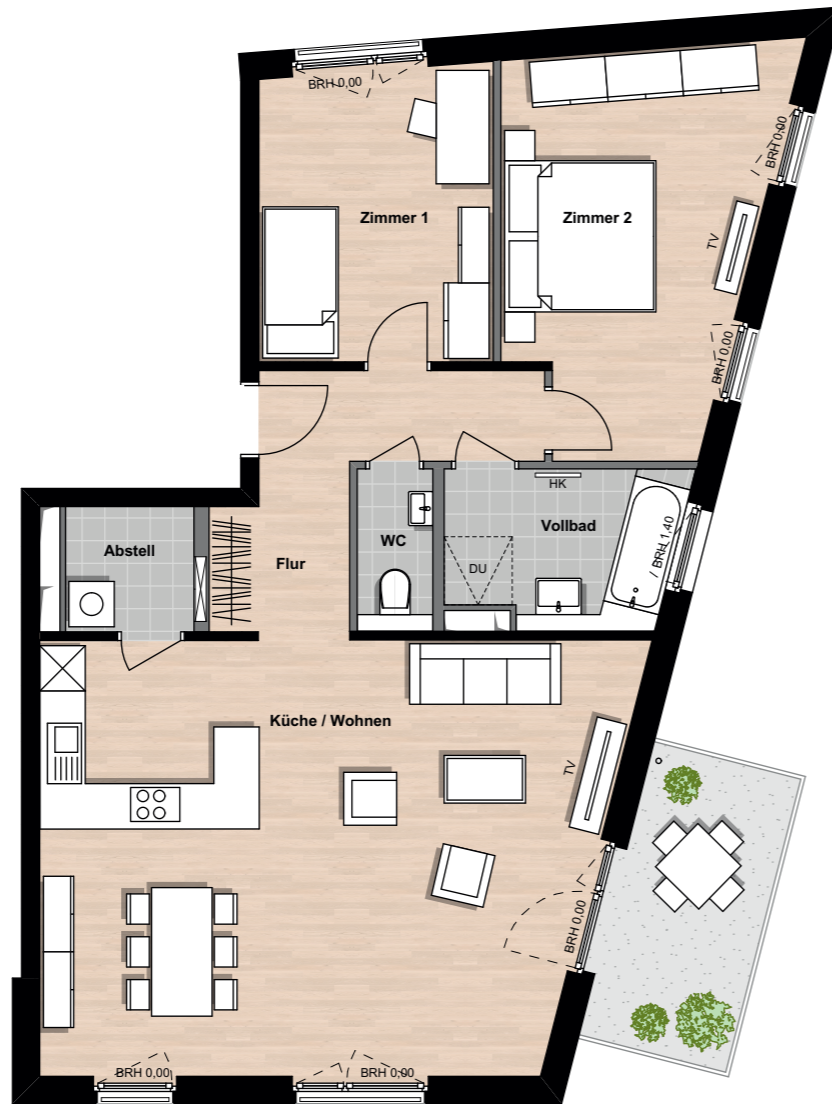


- ◆ Nachhaltiges Energiekonzept
- ◆ Förderung als KfW-55-Effizienzhaus
- ◆ Separate Eigentümergeinschaften
- ◆ Barrierearme Wohnungen

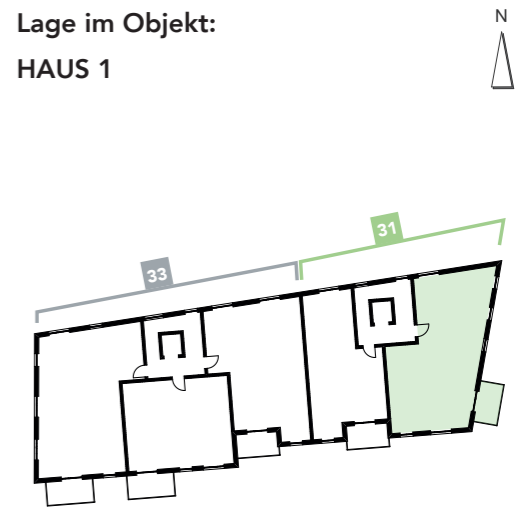


Wohnfläche	m ²
Küche/Wohnen	42,8
Zimmer 1	12,1
Zimmer 2	17,3
Vollbad	6,2
WC	1,9
Flur	8,5
Abstellraum	2,8
Balkon (50%) (100%)	4,0 (8,0)
Gesamt	95,6

Legende:

- Wohnungsstation (Heizung, Warmwasser), Elektrounterverteilung
- Deckendurchbruch
- Heizkörper
- Fallrohr

Lage im Objekt: HAUS 1



3
2
1
EG



Ein Projekt von: