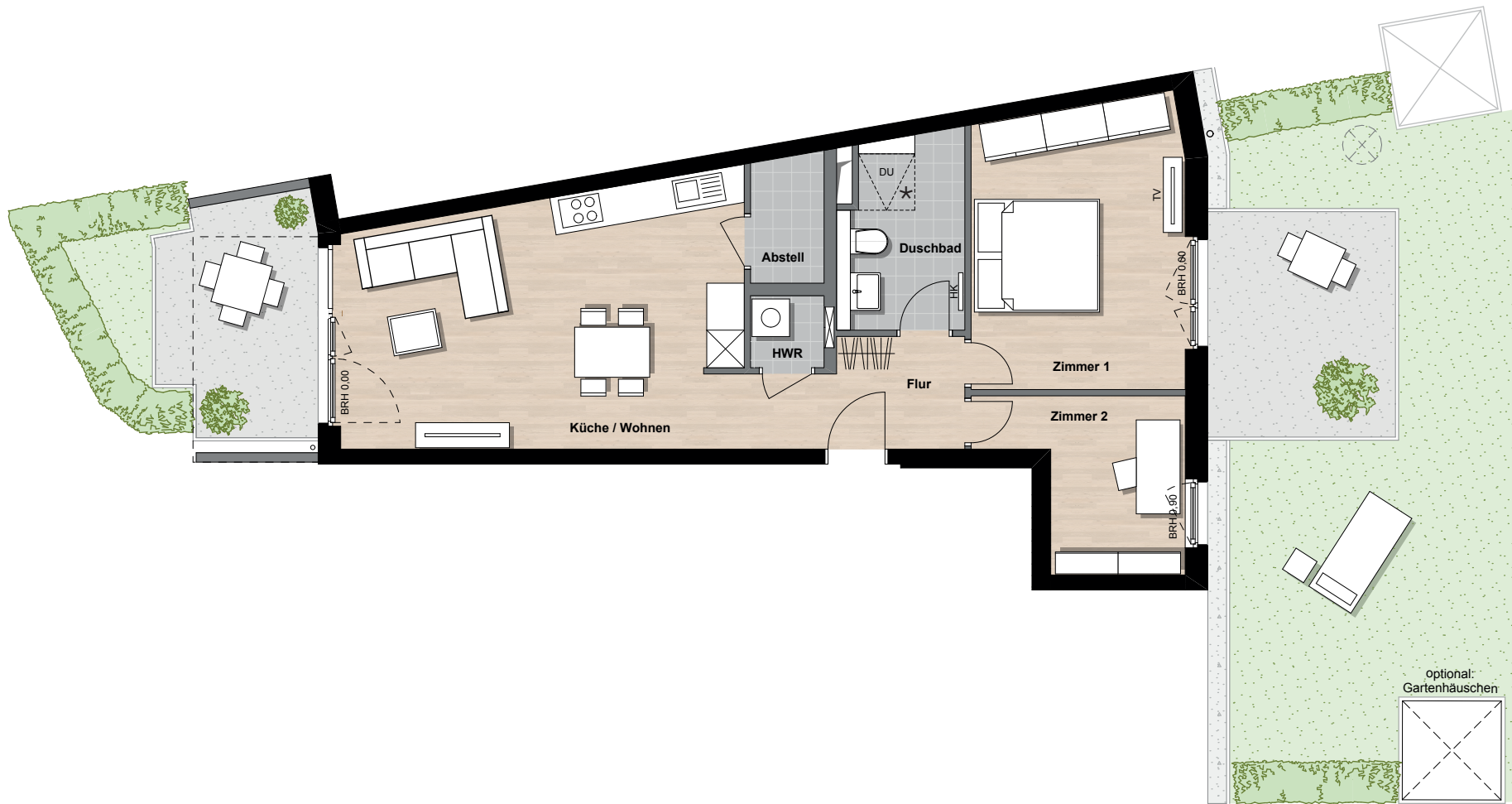


- ◆ Nachhaltiges Energiekonzept
- ◆ Förderung als KfW-55-Effizienzhaus
- ◆ Separate Eigentümergeinschaften
- ◆ Barrierearme Wohnungen

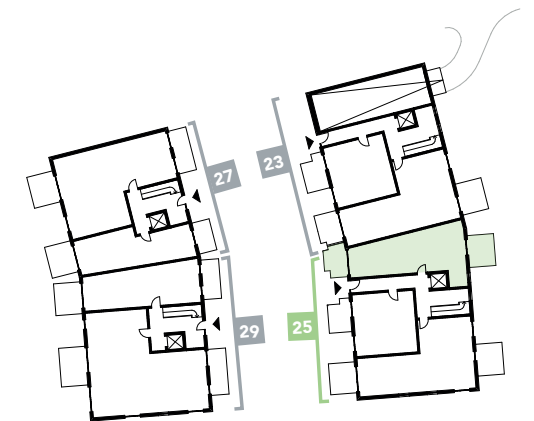


Wohnfläche	m ²
Küche/Wohnen	25,7
Zimmer 1	15,5
Zimmer 2	7,0
Duschbad	5,7
Flur	5,4
Abstellraum	2,3
HWR	1,3
Terrassen 1+2 (50%) (100%)	9,8 (19,6)
Gesamt	72,7

Legende:

- Wohnungsstation (Heizung, Warmwasser), Elektrounterverteilung
- Deckendurchbruch
- Heizkörper
- Fallrohr
- alternativ: Badewanne gem. Baubeschreibung ist kostenneutral möglich
- Regenwasserschachtdeckel

Lage im Objekt: HOF A



2
1
EG



Ein Projekt von: