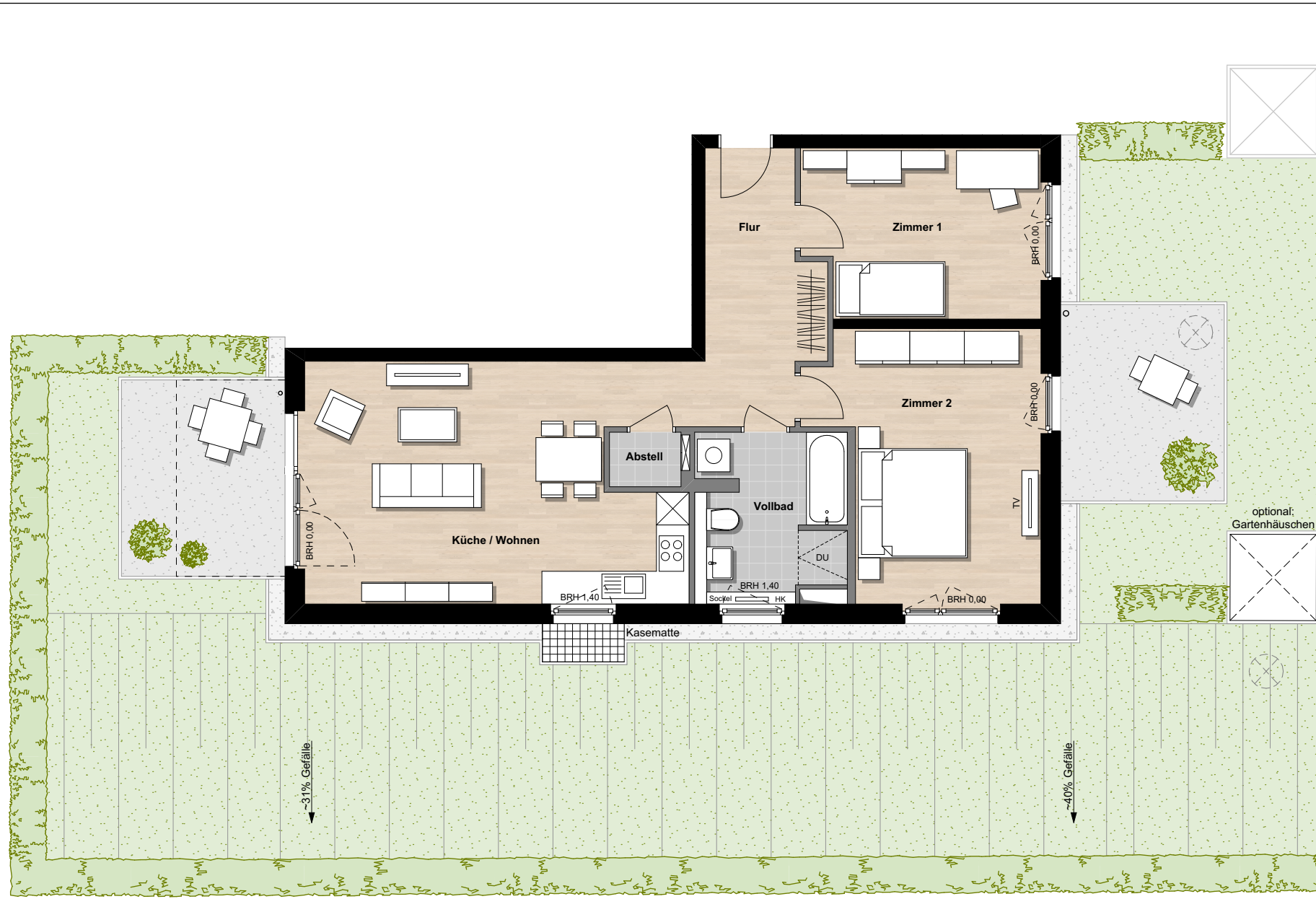


- ◆ Nachhaltiges Energiekonzept
- ◆ Förderung als KfW-55-Effizienzhaus
- ◆ Separate Eigentümergeinschaften
- ◆ Barrierearme Wohnungen



Wohnfläche	m ²
Küche/Wohnen	27,6
Zimmer 1	13,2
Zimmer 2	18,7
Vollbad	8,1
Flur	11,6
Abstellraum	1,3
Terrassen 1+2 (50%) (100%)	10,8 (21,6)
Gesamt	91,3

- Legende:**
- Wohnungsstation (Heizung, Warmwasser), Elektrounterverteilung
 - Deckendurchbruch
 - Heizkörper
 - Fallrohr
 - Regenwasserschachtdeckel

