




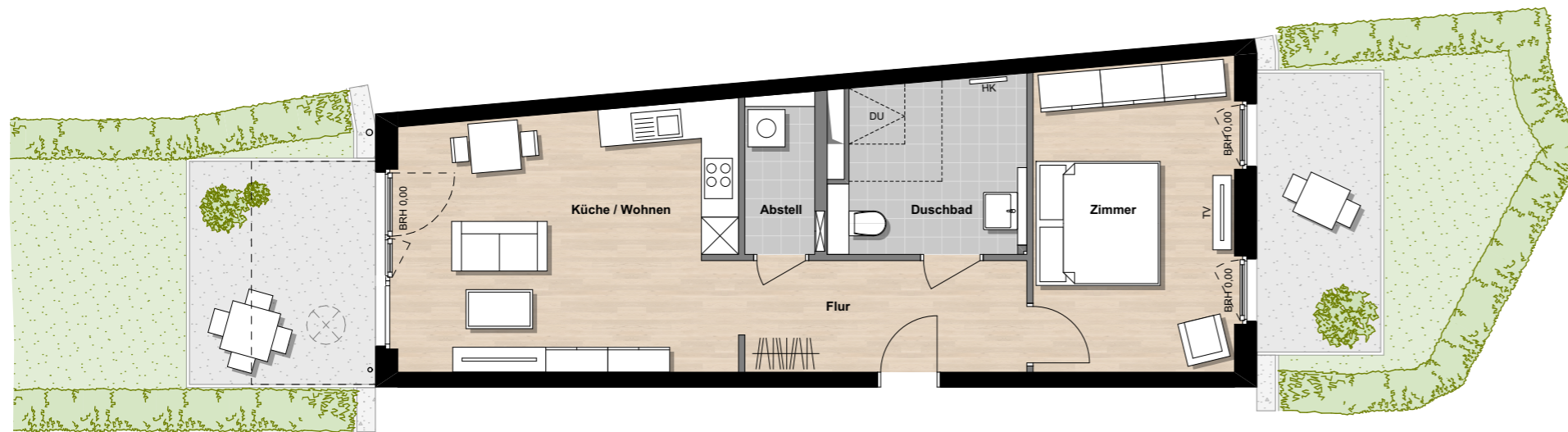


- ◆ Nachhaltiges Energiekonzept
- ◆ Förderung als KfW-55-Effizienzhaus
- ◆ Separate Eigentümergeinschaften
- ◆ Barrierearme Wohnungen

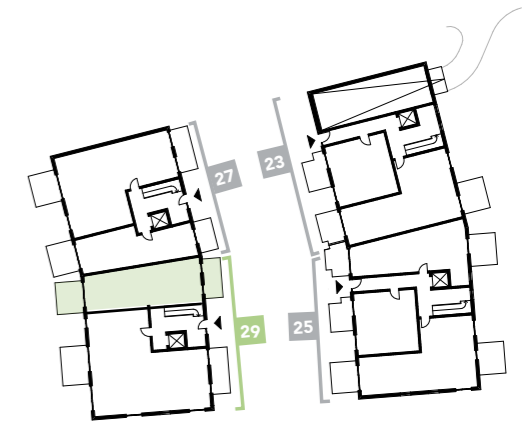
Wohnfläche	m ²
Küche/Wohnen	21,9
Zimmer	16,2
Duschbad	8,3
Flur	9,3
Abstellraum	2,9
Terrassen 1+2 (50%) (100%)	9,9 (19,8)
Gesamt	68,5

Legende:

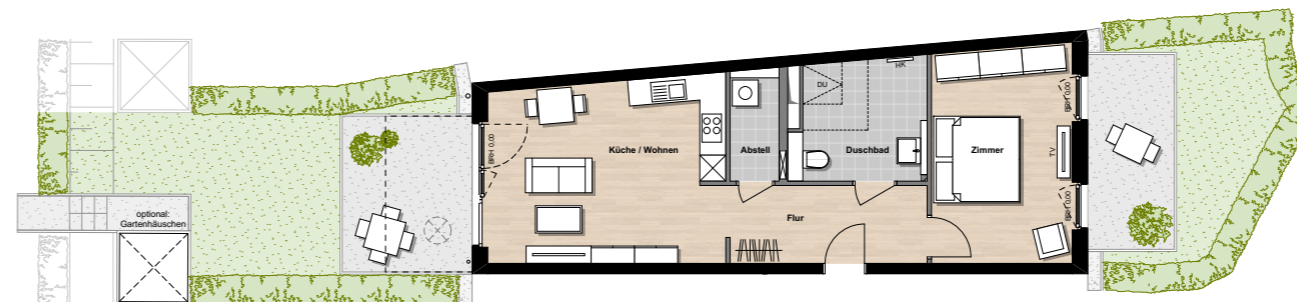
-  Wohnungsstation (Heizung, Warmwasser), Elektrounterverteilung
-  Deckendurchbruch
-  Heizkörper
-  Fallrohr
-  Regenwasserschachtdeckel



Lage im Objekt: HOF A



optional:
Gartenhäuschen



Ohne Maßstab.

2
1
EG



Ein Projekt von: