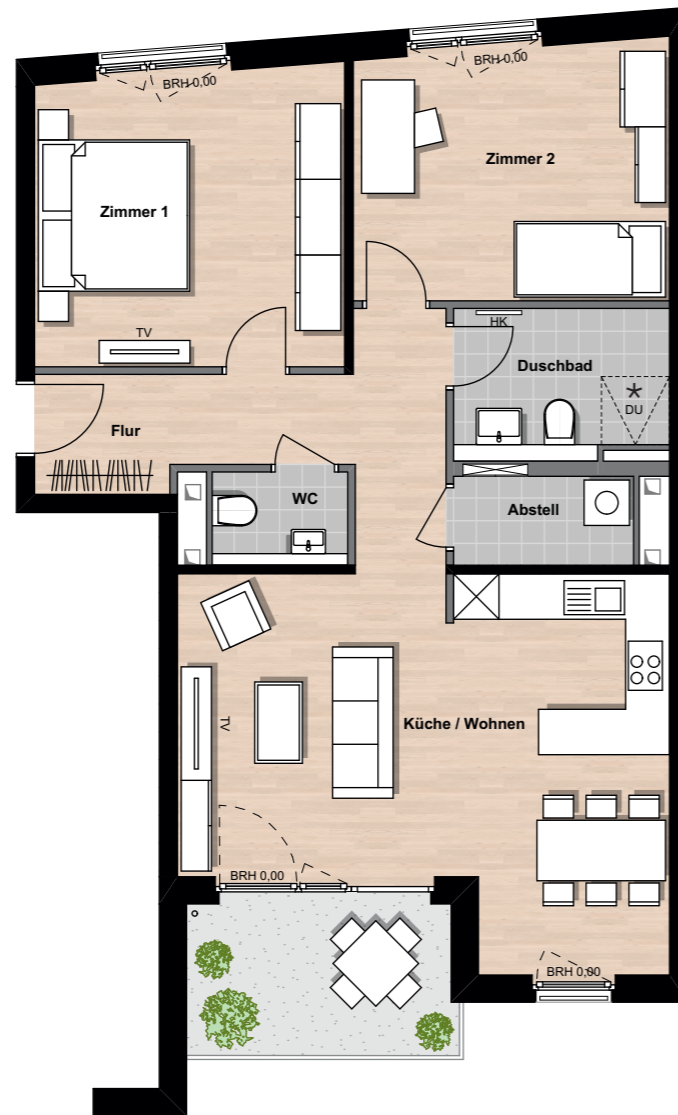


- ◆ Nachhaltiges Energiekonzept
- ◆ Förderung als KfW-55-Effizienzhaus
- ◆ Separate Eigentümergeinschaften
- ◆ Barrierearme Wohnungen



Wohnfläche	m ²
Küche/Wohnen	29,6
Zimmer 1	16,0
Zimmer 2	14,1
Duschbad	5,7
WC	2,2
Flur	10,0
Abstellraum	2,8
Balkon (50%) (100%)	3,5 (7,0)
Gesamt	83,9

- Legende:**
- Wohnungsstation (Heizung, Warmwasser), Elektrounterverteilung
 - Deckendurchbruch
 - Heizkörper
 - Fallrohr
 - alternativ: Badewanne gem. Baubeschreibung ist kostenneutral möglich

