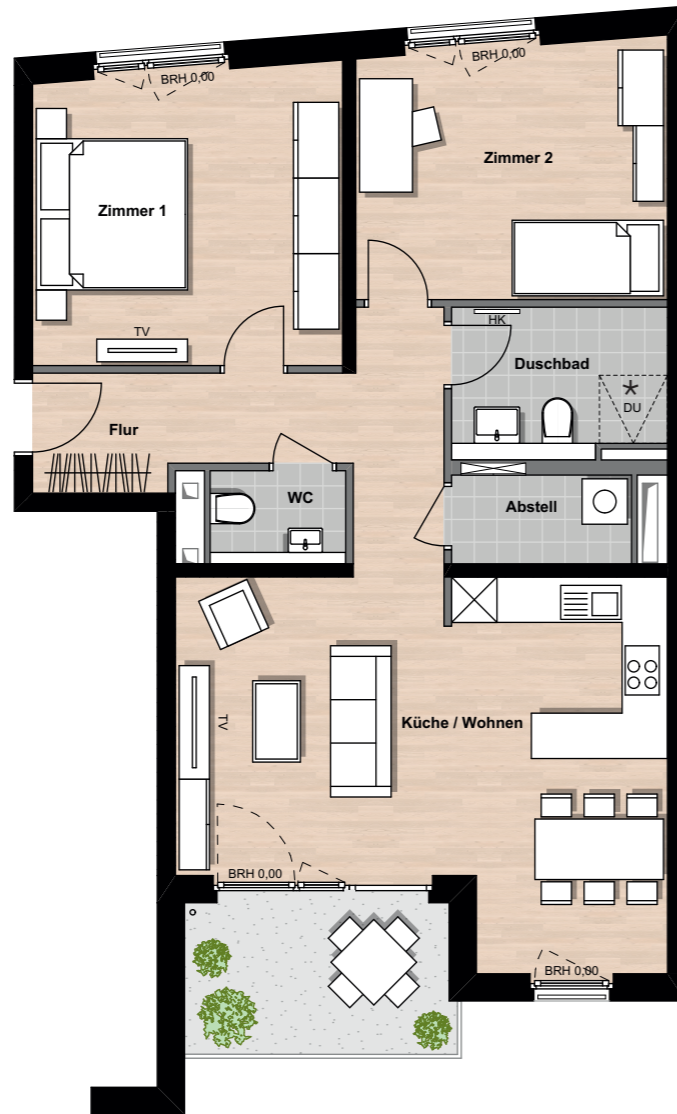


- ◆ Nachhaltiges Energiekonzept
- ◆ Förderung als KfW-55-Effizienzhaus
- ◆ Separate Eigentümergeinschaften
- ◆ Barrierearme Wohnungen

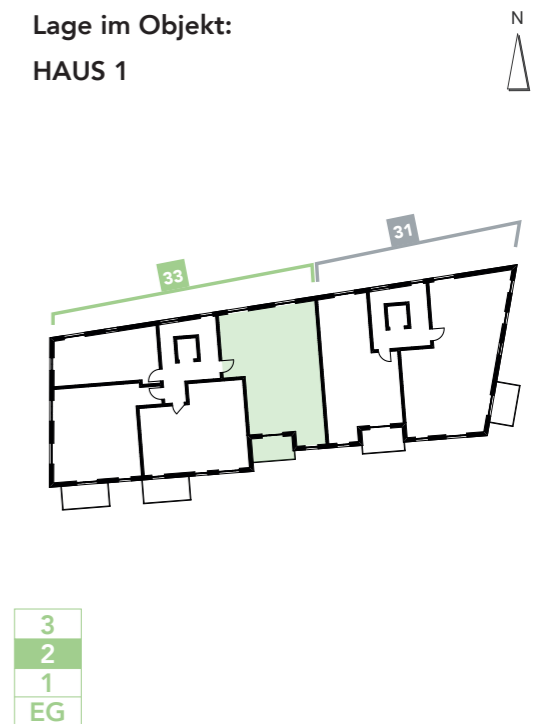


Wohnfläche	m ²
Küche/Wohnen	29,2
Zimmer 1	16,0
Zimmer 2	13,9
Duschbad	5,7
WC	2,2
Flur	10,0
Abstellraum	2,8
Balkon (50%) (100%)	3,5 (7,0)
Gesamt	83,3

Legende:

- Wohnungsstation (Heizung, Warmwasser), Elektrounterverteilung
- Deckendurchbruch
- Heizkörper
- Fallrohr
- * alternativ: Badewanne gem. Baubeschreibung ist kostenneutral möglich

Lage im Objekt: HAUS 1



Ein Projekt von: