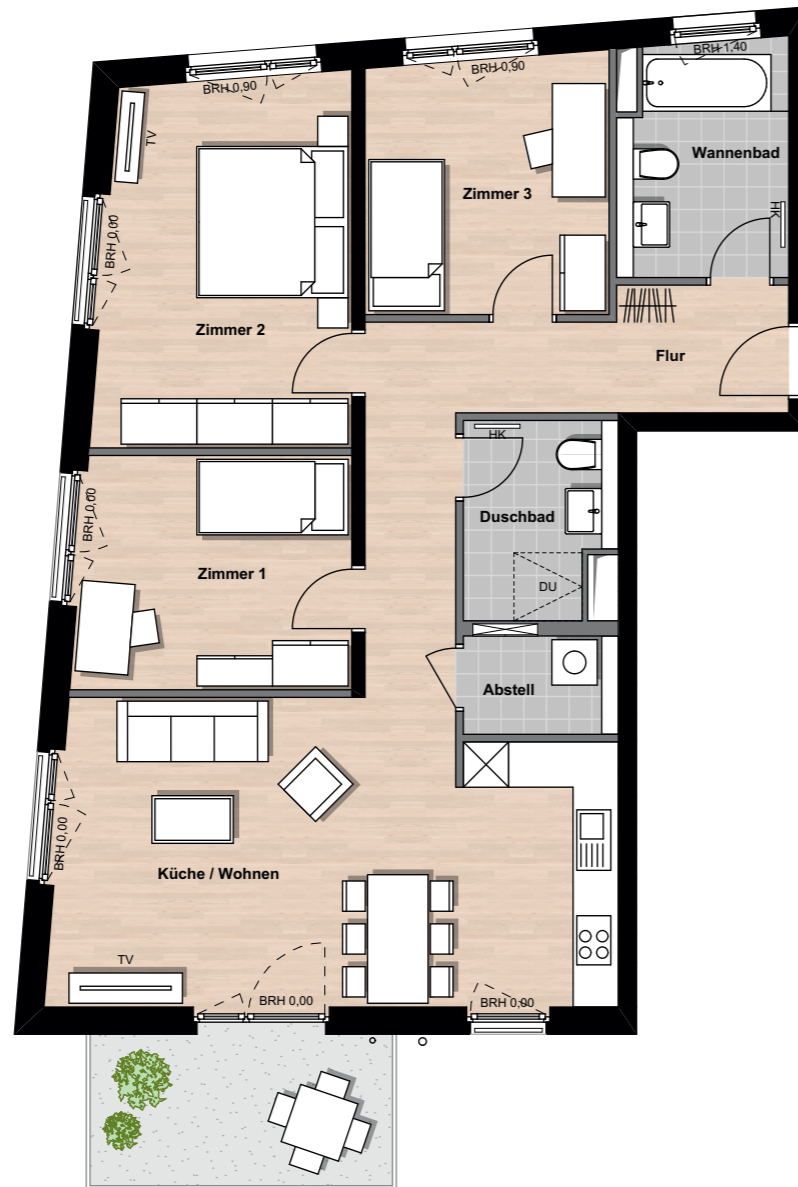


- ◆ Nachhaltiges Energiekonzept
- ◆ Förderung als KfW-55-Effizienzhaus
- ◆ Separate Eigentümergeinschaften
- ◆ Barrierearme Wohnungen



Wohnfläche	m ²
Küche/Wohnen	29,6
Zimmer 1	11,3
Zimmer 2	16,0
Zimmer 3	10,8
Duschbad	5,0
Wannenbad	6,7
Flur	12,3
Abstellraum	2,7
Balkon (50%) (100%)	4,0 (8,0)
Gesamt	98,4

Legende:

- Wohnungsstation (Heizung, Warmwasser), Elektrounterverteilung
- Deckendurchbruch
- Heizkörper
- Fallrohr

Lage im Objekt:
HAUS 1



- 3
- 2
- 1
- EG



Ein Projekt von: