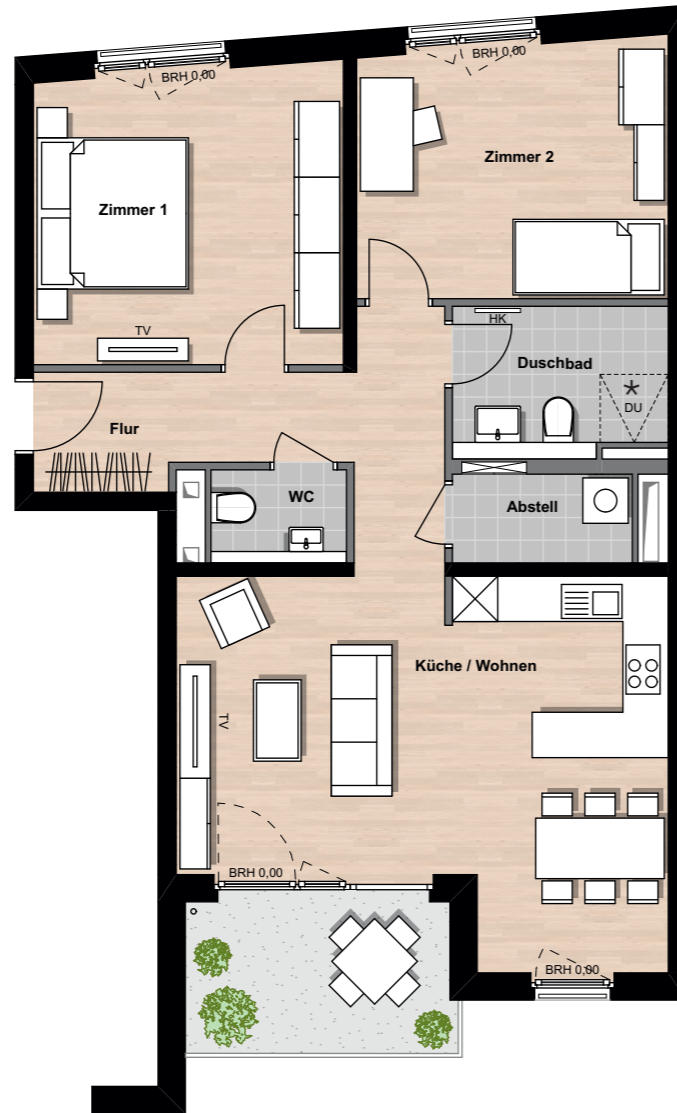


- ◆ Nachhaltiges Energiekonzept
- ◆ Förderung als KfW-55-Effizienzhaus
- ◆ Separate Eigentümergeinschaften
- ◆ Barrierearme Wohnungen

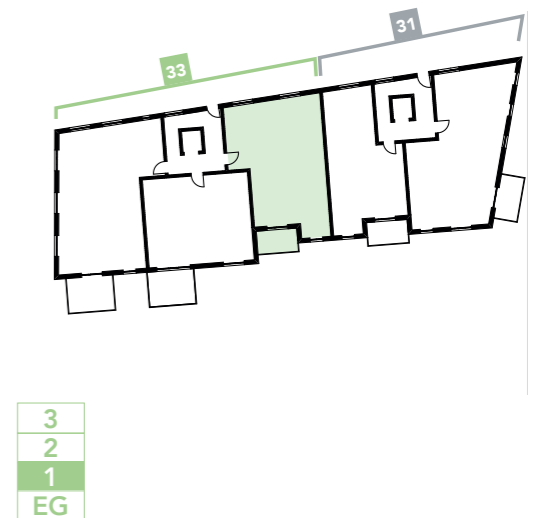


| Wohnfläche | m ² |
|------------------------|----------------|
| Küche/Wohnen | 29,2 |
| Zimmer 1 | 16,0 |
| Zimmer 2 | 13,9 |
| Duschbad | 5,7 |
| WC | 2,2 |
| Flur | 10,0 |
| Abstellraum | 2,8 |
| Balkon (50%) (100%) | 3,5 (7,0) |
| Gesamt | 83,3 |

Legende:

- Wohnungsstation (Heizung, Warmwasser), Elektrounterverteilung
- Deckendurchbruch
- Heizkörper
- Fallrohr
- alternativ: Badewanne gem. Baubeschreibung ist kostenneutral möglich

Lage im Objekt: HAUS 1



Ein Projekt von: