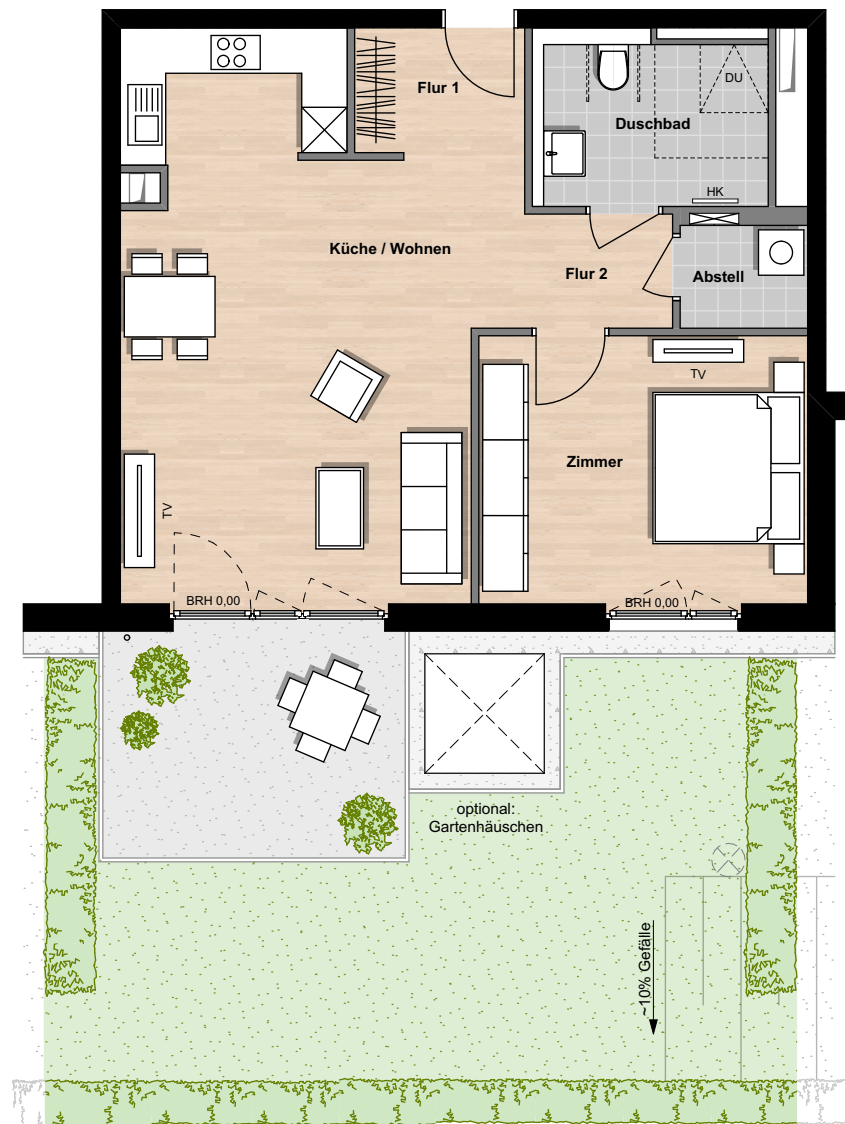


- ◆ Nachhaltiges Energiekonzept
- ◆ Förderung als KfW-55-Effizienzhaus
- ◆ Separate Eigentümergeinschaften
- ◆ Barrierearme Wohnungen

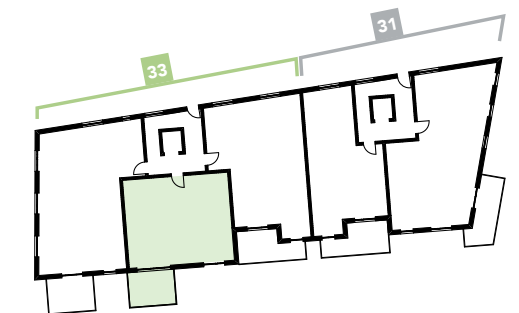


Wohnfläche	m ²
Küche/Wohnen	33,8
Zimmer	15,6
Duschbad	7,0
Flur 1	3,9
Flur 2	2,9
Abstellraum	2,4
Terrasse (50%) (100%)	6,0 (12,0)
Gesamt	71,6

Legende:

- Wohnungsstation (Heizung, Warmwasser), Elektrounterverteilung
- Deckendurchbruch
- Heizkörper
- Fallrohr
- Regenwasserschachtdeckel

Lage im Objekt: HAUS 1



- 3
- 2
- 1
- EG



Ein Projekt von: