

- ◆ Nachhaltiges Energiekonzept
- ◆ Förderung als KfW-55-Effizienzhaus
- ◆ Separate Eigentümergeinschaften
- ◆ Barrierearme Wohnungen



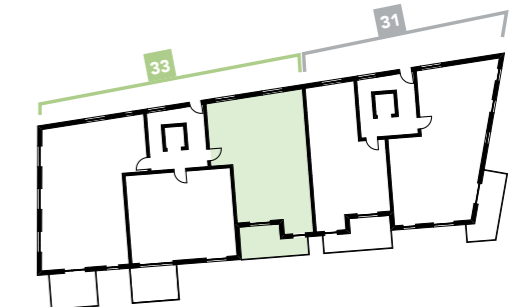
Wohnfläche	m <sup>2</sup>
Küche/Wohnen	29,2
Zimmer 1	15,8
Zimmer 2	13,7
Duschbad	5,5
WC	2,2
Flur	10,0
Abstellraum	2,8
Terrasse (50%) (100%)	6,6 (13,3)
<b>Gesamt</b>	<b>85,8</b>

### Legende:

- Wohnungsstation (Heizung, Warmwasser), Elektrounterverteilung
- Deckendurchbruch
- Heizkörper
- Fallrohr
- alternativ: Badewanne gem. Baubeschreibung ist kostenneutral möglich
- Regenwasserschachtdeckel



### Lage im Objekt: HAUS 1



3  
2  
1  
EG



Ein Projekt von: