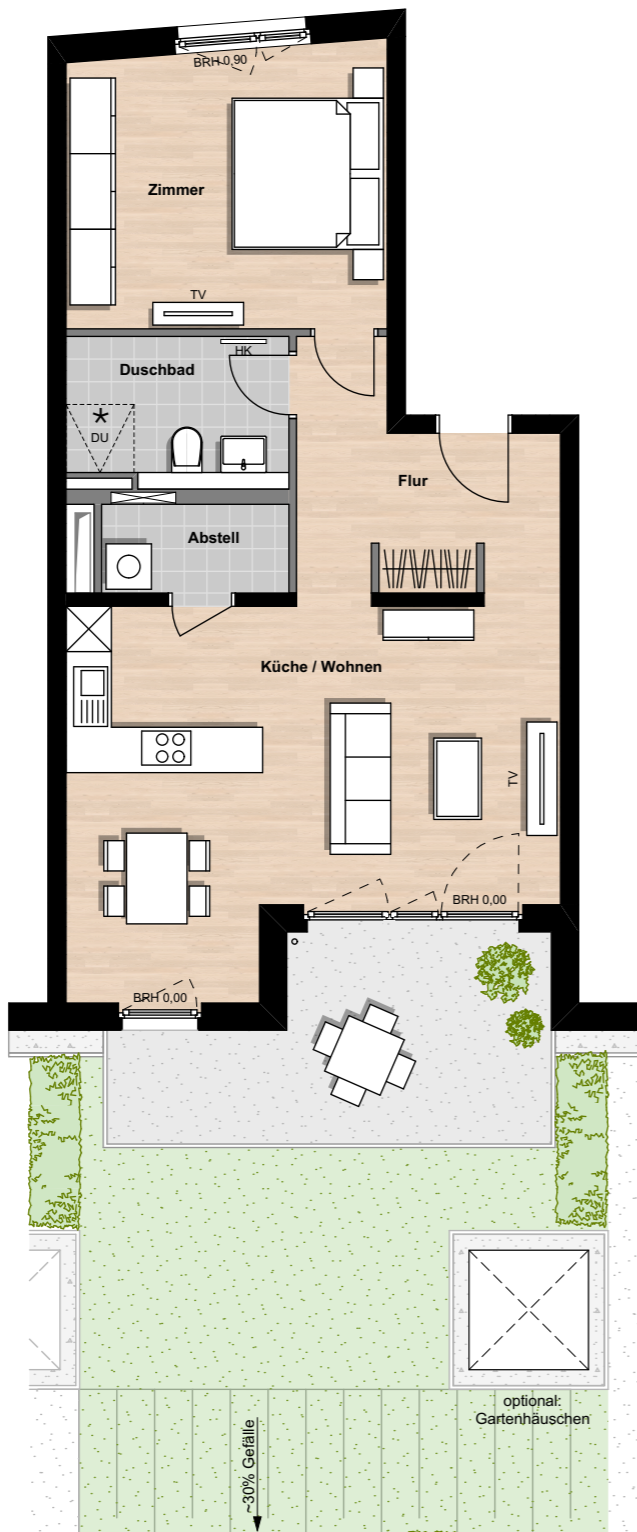


- ◆ Nachhaltiges Energiekonzept
- ◆ Förderung als KfW-55-Effizienzhaus
- ◆ Separate Eigentümergeinschaften
- ◆ Barrierearme Wohnungen



Wohnfläche	m ²
Küche/Wohnen	31,1
Zimmer	15,5
Duschbad	5,7
Flur	7,4
Abstellraum	2,9
Terrasse (50%) (100%)	6,6 (13,2)
Gesamt	69,2

- Legende:**
- Wohnungsstation (Heizung, Warmwasser), Elektrounterverteilung
 - Deckendurchbruch
 - Heizkörper
 - Fallrohr
 - alternativ: Badewanne gem. Baubeschreibung ist kostenneutral möglich

