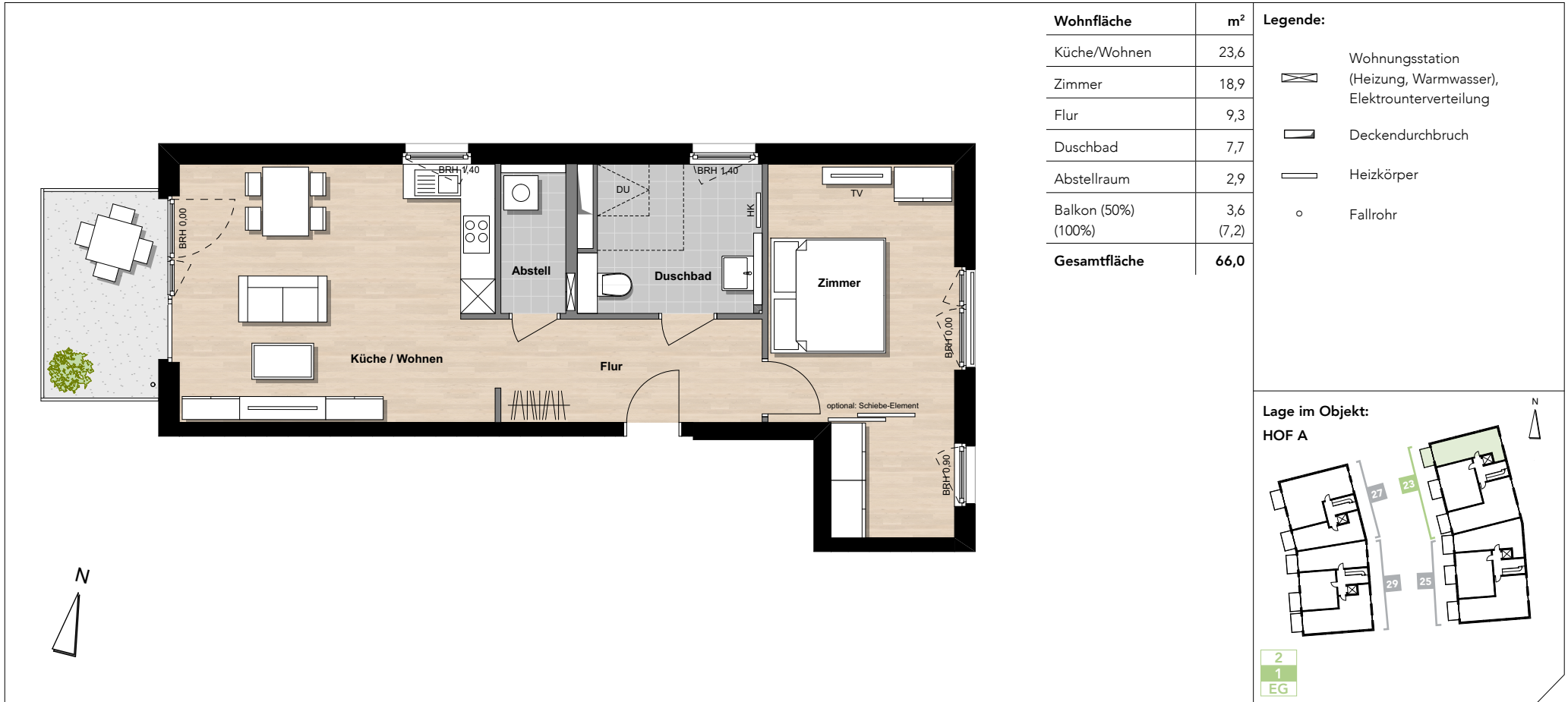


- ◆ Nachhaltiges Energiekonzept
- ◆ Förderung als KfW-55-Effizienzhaus
- ◆ Separate Eigentümergemeinschaften
- ◆ Barrierearme Wohnungen



Ein Projekt von:

Dieser Plan repräsentiert den Stand der Genehmigungsplan von Dezember 2016. Die angegebenen Flächen sind Zirkma-Maße und basieren auf der WoFlV 2004. Terrassen und Balkone werden mit 50% ihrer Grundfläche, jedoch mit max. 20% der inneren Wohnfläche angerechnet. Bitte beachten Sie, dass sich noch Änderungen durch die Ausführungsplanung ergeben können, soweit sie sich technisch als zweckmäßig oder notwendig erweisen oder auf behördlichen Auflagen beruhen.

Die abgebildeten Einrichtungsgegenstände einschließlich der Einbauküche dienen lediglich der Illustration und sind nicht im Kaufpreis enthalten. Verbindlich für die Ausführung sind allein die beurkundeten Unterlagen. Für die nutzerseitige Möblierung sind die genauen Maße vor Ort zu nehmen. Alle Angaben erfolgen nach Aussage Dritter. Daher kann keine Gewähr für die Richtigkeit und Vollständigkeit der Informationen übernommen werden.