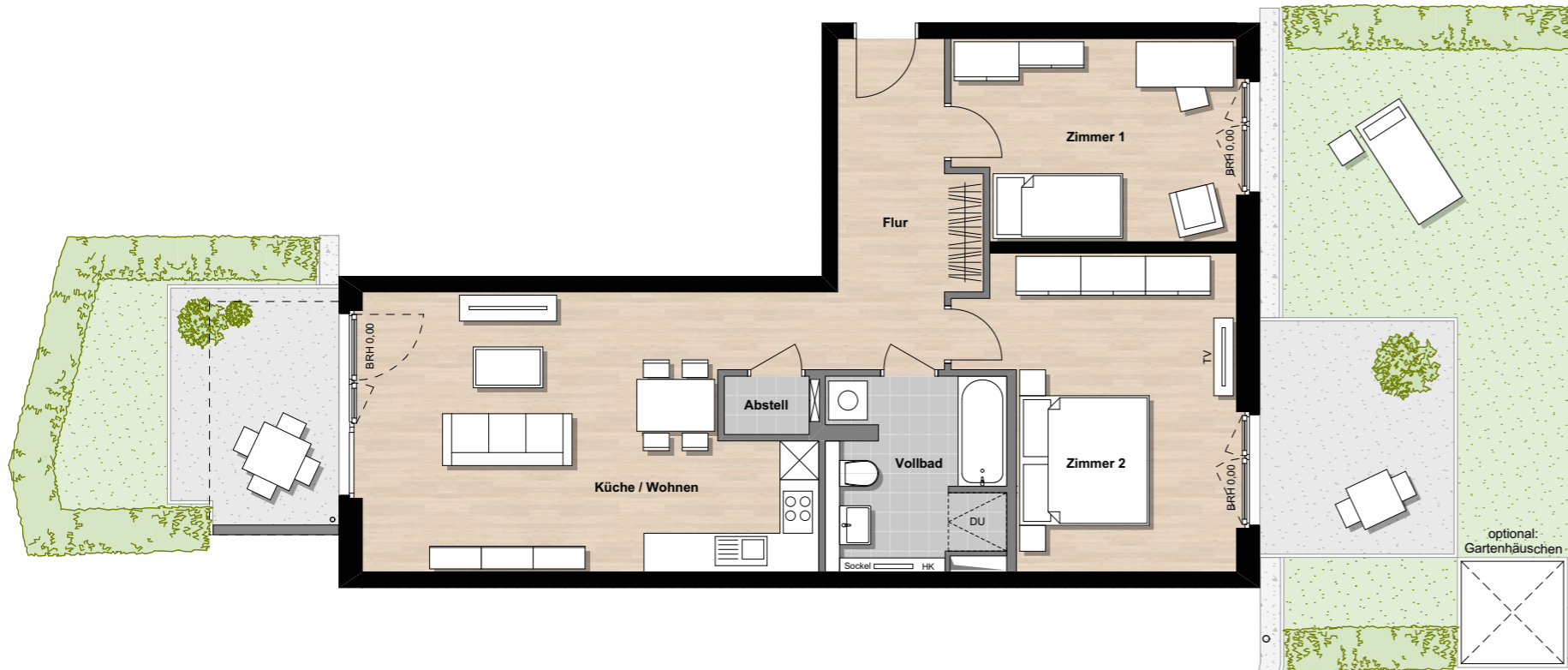


## Wohnung 315 / Ole Wisch 23

EG / 3 Zimmer / ca. 88,8 m<sup>2</sup> / barrierefrei / zwei Terrassen und Garten

- ◆ Nachhaltiges Energiekonzept
- ◆ Förderung als KfW-55-Effizienzhaus
- ◆ Separate Eigentümergeinschaften
- ◆ Barrierearme Wohnungen

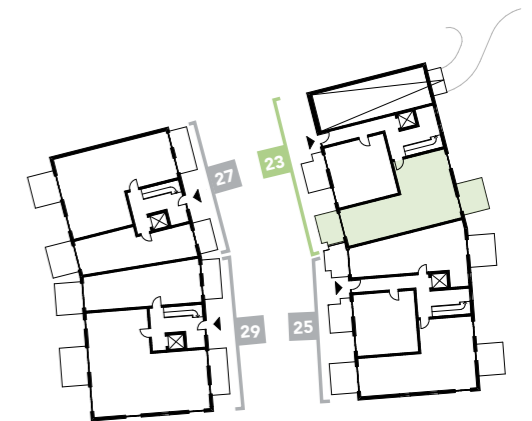


Wohnfläche	m <sup>2</sup>
Küche/Wohnen	26,9
Zimmer 1	13,2
Zimmer 2	18,1
Vollbad	7,7
Flur	11,6
Abstellraum	1,2
Terrassen 1+2 (50%)	10,1
(100%)	(20,1)
<b>Gesamt</b>	<b>88,8</b>

### Legende:

- Wohnungsstation (Heizung, Warmwasser), Elektrounterverteilung
- Deckendurchbruch
- Heizkörper
- Fallrohr

### Lage im Objekt: HOF A



2  
1  
EG



Ein Projekt von: