

- ◆ Nachhaltiges Energiekonzept
- ◆ Förderung als KfW-55-Effizienzhaus
- ◆ Separate Eigentümergeinschaften
- ◆ Barrierearme Wohnungen

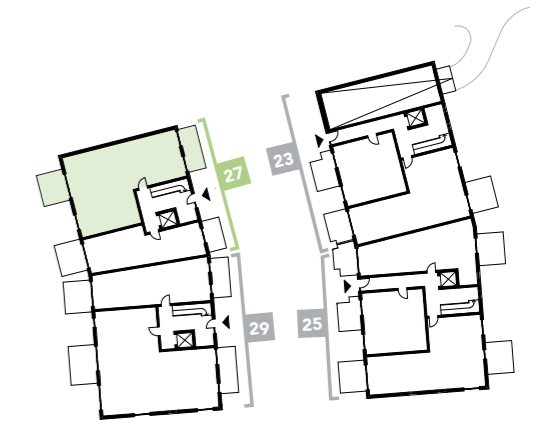


Wohnfläche	m <sup>2</sup>
Küche/Wohnen	29,8
Zimmer 1	17,3
Zimmer 2	15,3
Zimmer 3	12,1
Duschbad	5,1
Wannenbad	5,1
Flur	12,4
Abstellraum	1,7
Terrassen 1+2 (50%)	10,4
(100%)	(20,8)
<b>Gesamt</b>	<b>109,2</b>

### Legende:

- Wohnungsstation (Heizung, Warmwasser), Elektrounterverteilung
- Deckendurchbruch
- Heizkörper
- Fallrohr
- Regenwasserschachtdeckel

### Lage im Objekt: HOF A



Ein Projekt von: